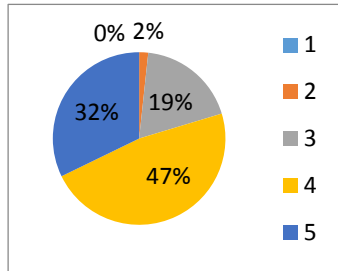


平成29年度 授業アンケート調査結果

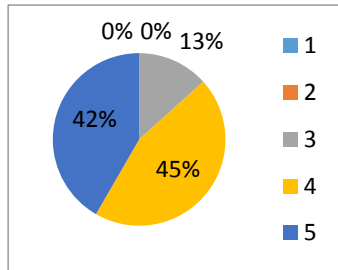
質問1 授業への出席率は高かったですか。

1. 30%未満
2. 30%以上
3. 60%以上
4. 70%以上
5. 90%以上



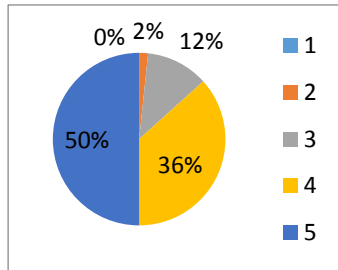
質問3 授業の内容に興味・関心がもてましたか。

1. 全くそう思わない
2. そう思わない
3. どちらともいえない
4. そう思う
5. 強くそう思う



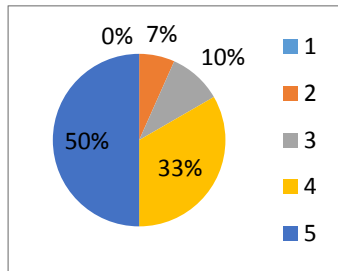
質問5 教員の言葉は聞き取りやすかったですか。

1. 全くそう思わない
2. そう思わない
3. どちらともいえない
4. そう思う
5. 強くそう思う



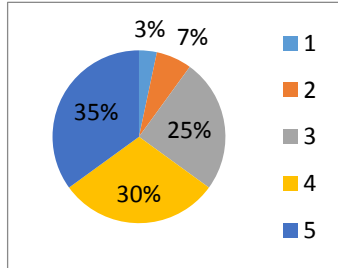
質問7 板書の仕方(文字・黒板の使い方)は適切でしたか。

1. 全くそう思わない
2. そう思わない
3. どちらともいえない
4. そう思う
5. 強くそう思う



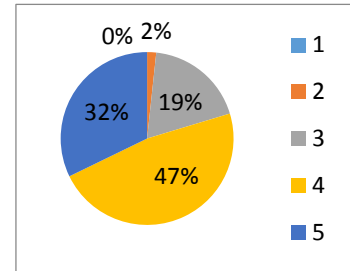
質問9 担当教員は授業に支障をきたす行為(私語・遅刻など)に適切な対処をしましたか。

1. 全くそう思わない
2. そう思わない
3. どちらともいえない
4. そう思う



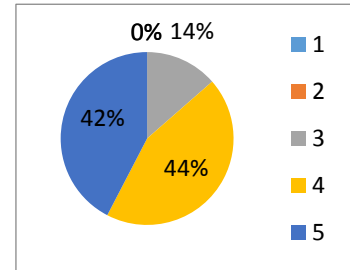
質問2 授業のために、何時間くらい勉強(予習・復習など)をしましたか。(この授業1回あたりの平均的な時間)

1. 0時間
2. 0.5時間
3. 1時間
4. 1~2時間
5. 2時間以上



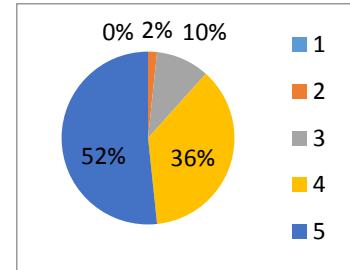
質問4 授業の内容について理解できましたか。

1. 全くそう思わない
2. そう思わない
3. どちらともいえない
4. そう思う
5. 強くそう思う



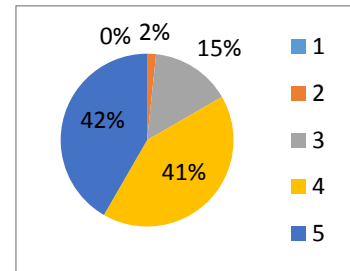
質問6 配布資料(プリント・レジュメ等)は適切でしたか。

1. 全くそう思わない
2. そう思わない
3. どちらともいえない
4. そう思う
5. 強くそう思う



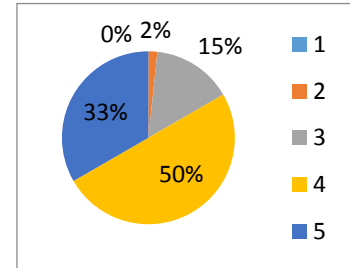
質問8 授業に対する教員の熱意を感じましたか。

1. 全くそう思わない
2. そう思わない
3. どちらともいえない
4. そう思う
5. 強くそう思う



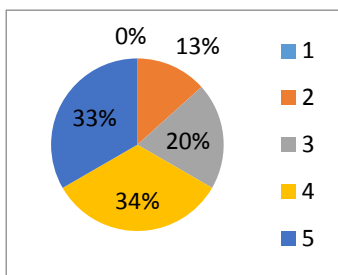
質問10 授業の学習成果について達成感がありましたか。

1. 全くそう思わない
2. そう思わない
3. どちらともいえない
4. そう思う



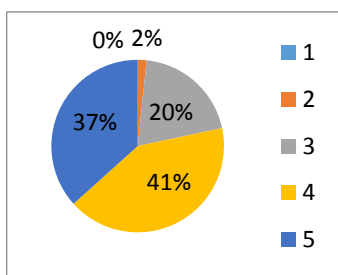
質問11 授業で使われたメディア機器(コンピューター・視聴覚教材など)は、授業を理解する上で役立つと思いますか。(メディア機器を利用している授業のみ記入してください)

1. 全くそう思わない
2. そう思わない



質問13 この授業を受けて成長できたと思いますか。

1. 全くそう思わない
2. そう思わない
3. どちらともいえない
4. そう思う



質問12 授業はおもしろかったですか。

1. 全くそう思わない
2. そう思わない
3. どちらともいえない
4. そう思う

