

## 令和7年度学生生活調査集計（仮）

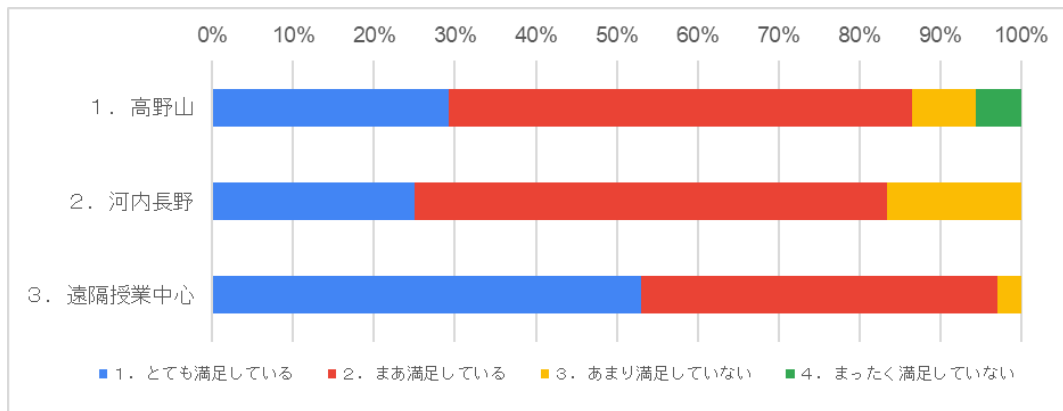
### 1. 調査概要

- ①調査方法：アンケート調査（google form にて回答）
- ②期 間：2025年10月27日～2025年11月30日
- ③在籍学生：304名（高野山128名・河内長野32名、遠隔144名）
- ④回答者数：147名（55.2%） cf. 令和6年度147（53.8%）

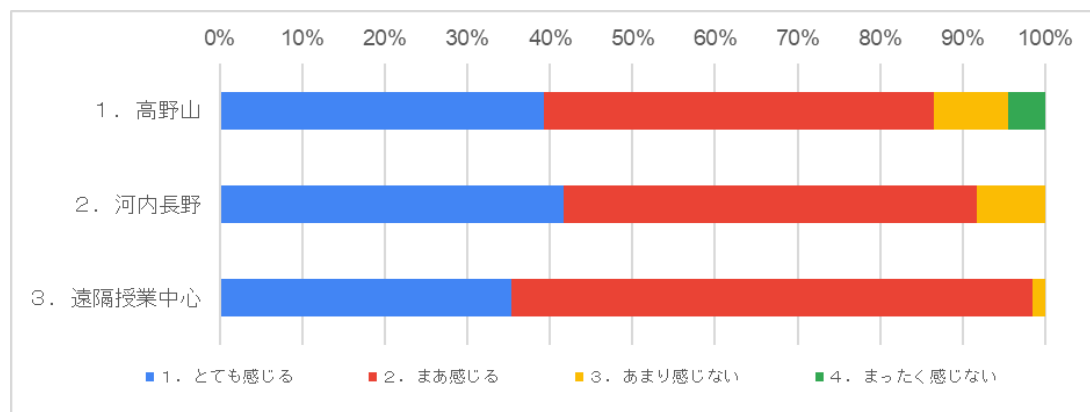
キャンパス	1. 密教学科	2. 教育学科	3. 別科	4. 大学院
1. 高野山	84		1	4
2. 河内長野		12		
3. 遠隔授業中心	64		1	3
総計	148	12	2	7

### 2. 集計概要

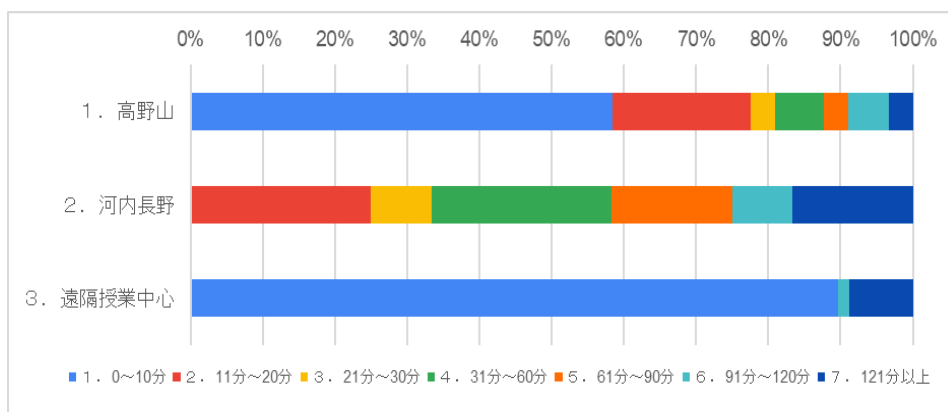
問7 あなたは大学に満足していますか。



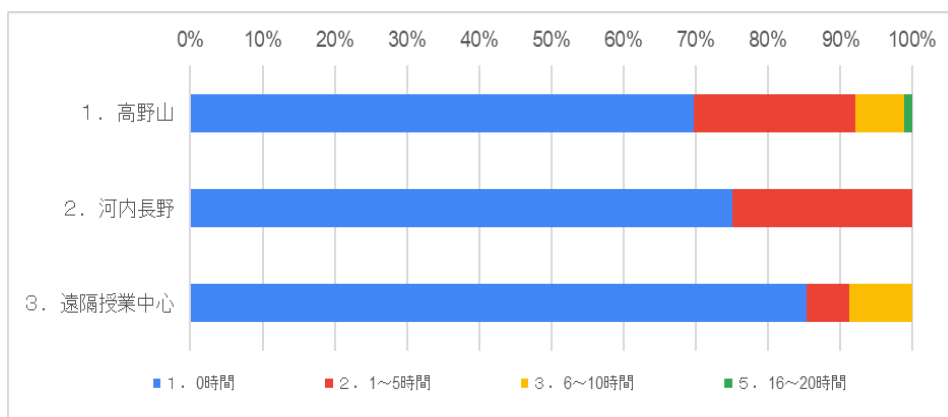
問8 あなたは、入学前に比べて成長したと感じますか。



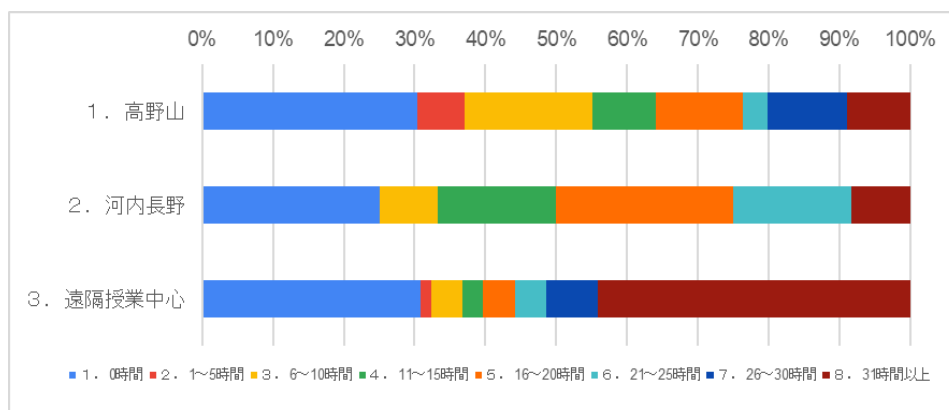
問9 あなたの通学時間を教えてください。



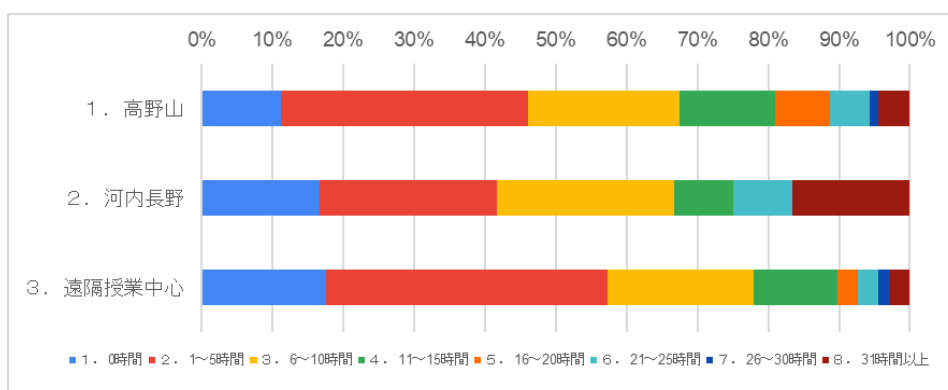
問10 最近1週間（7日間）において、部活動やサークル活動、ボランティア活動は何時間でしたか。



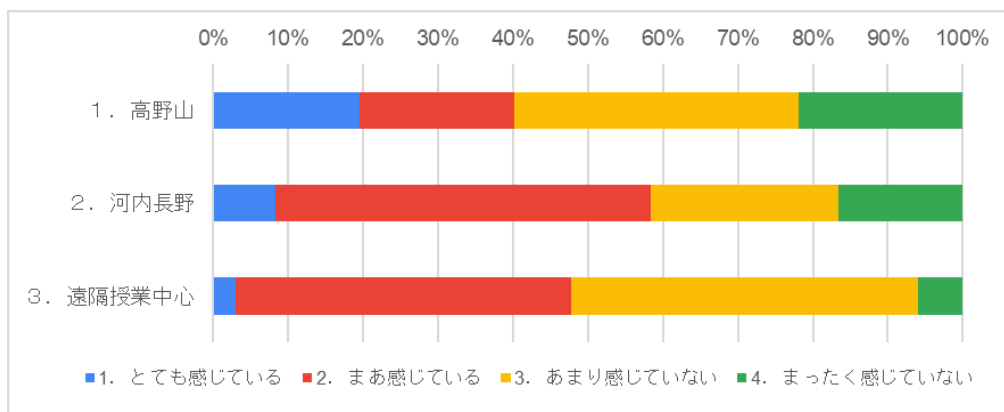
問11 最近1週間（7日間）において、アルバイト・定職は何時間でしたか。



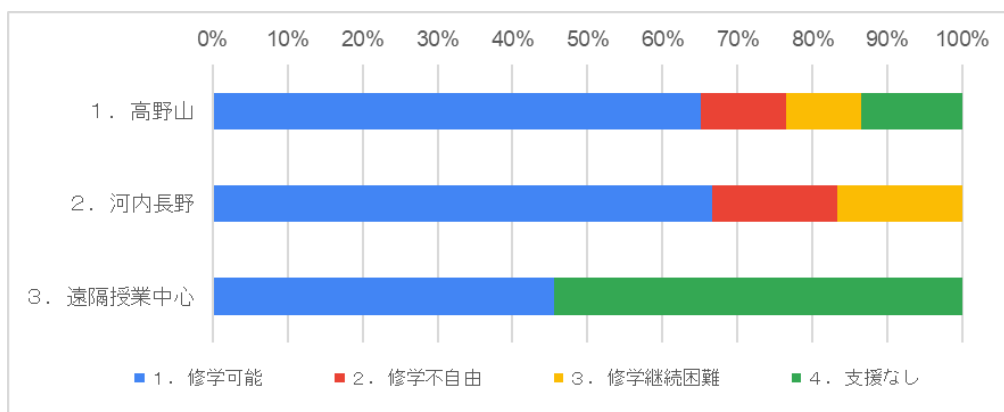
問12 最近1週間（7日間）において、娯楽・交友は何時間でしたか。



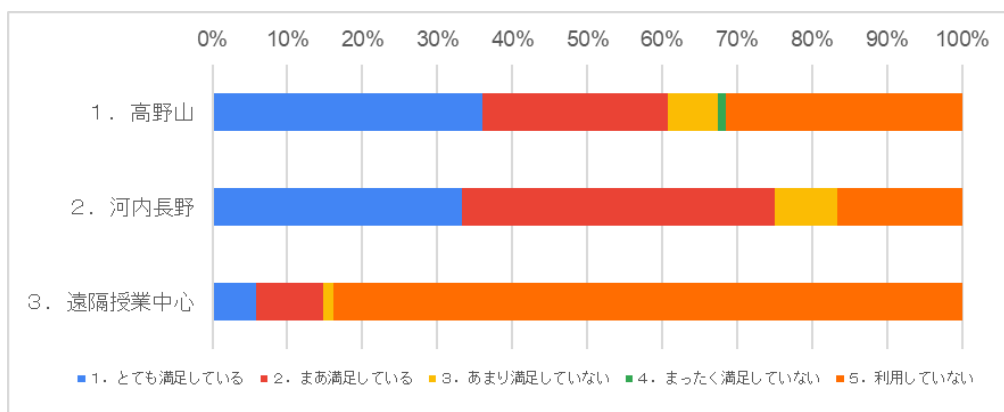
問 13 現在、あなたは不安な悩みを感じていますか。



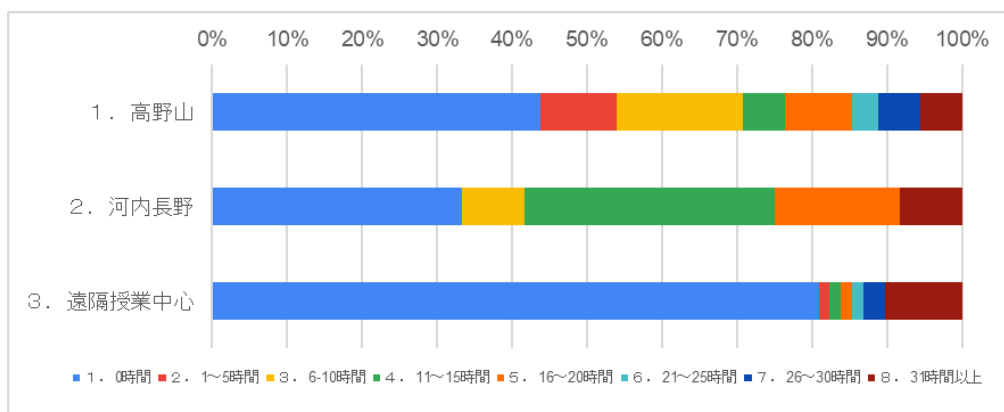
問 15 あなたは学費・生活などへの家庭からの支援のみで修学可能ですか。



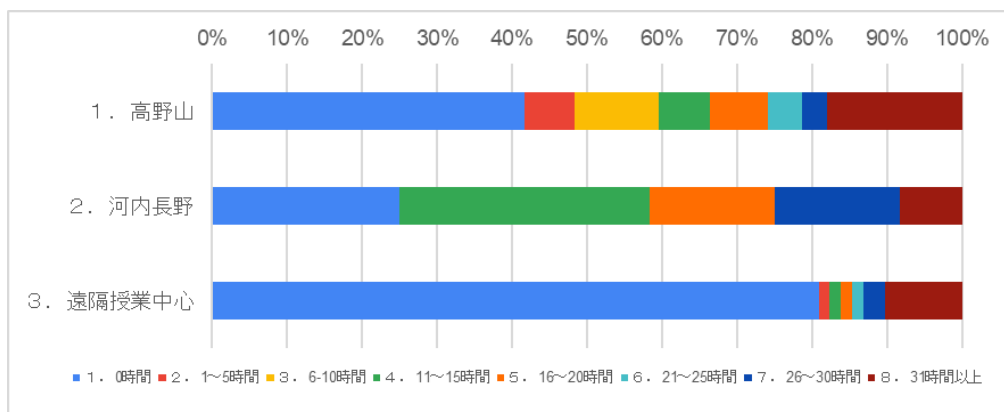
問 18 大学における奨学金等の経済的支援に満足していますか。



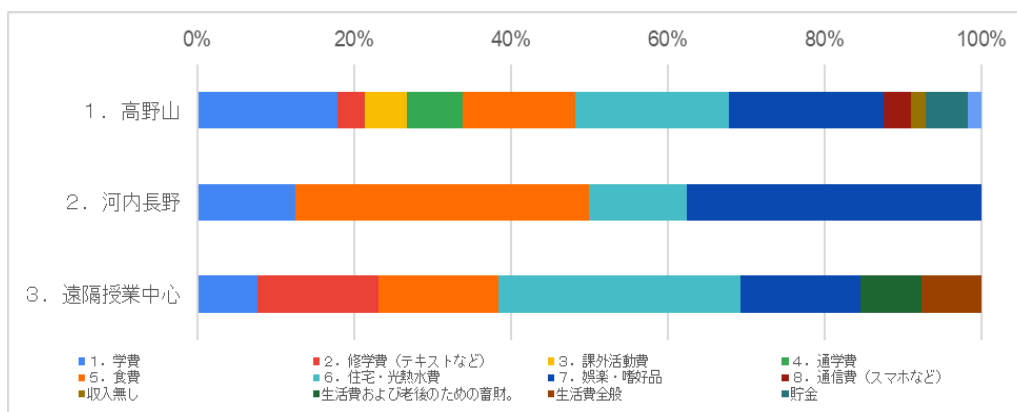
問 19 開講期間中にアルバイトを週何時間しましたか。



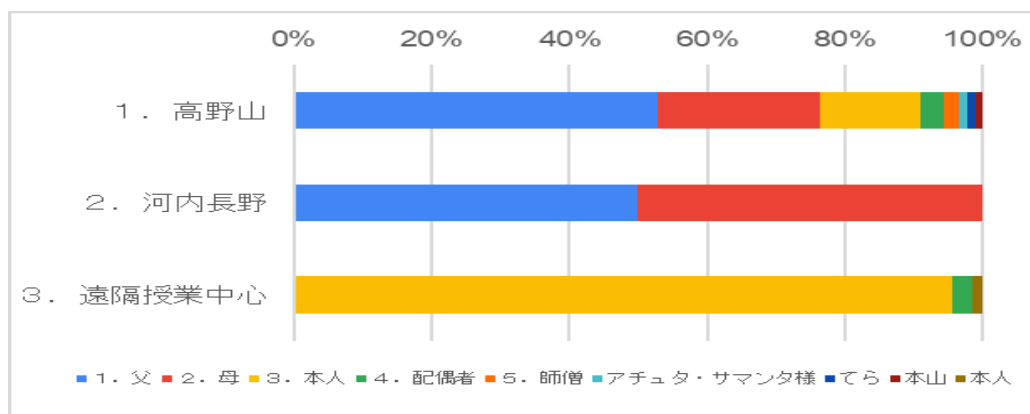
問 20 長期休暇中にアルバイトを週何時間しましたか。



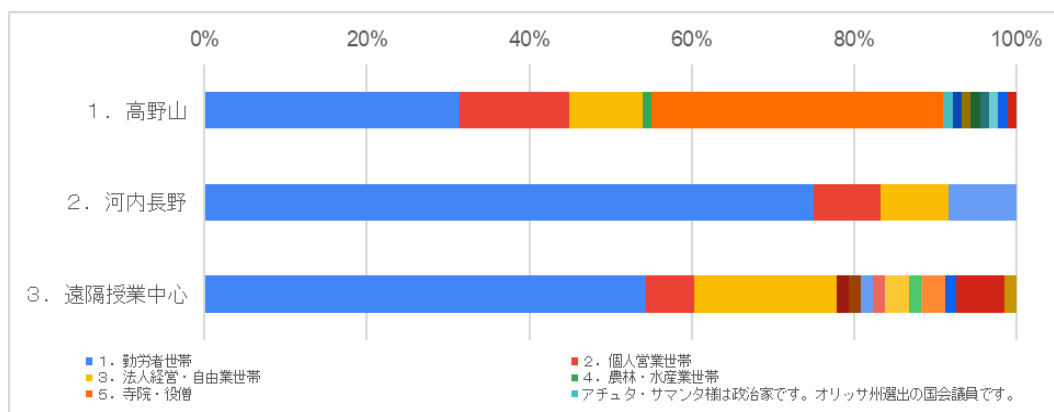
問 22 アルバイトをした方にお聞きします。アルバイト収入の主な使い道を1つ教えてください。



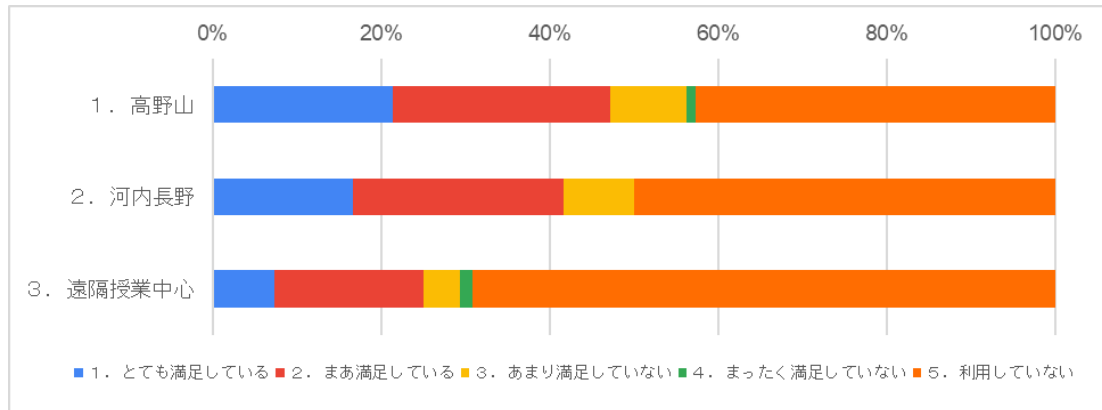
問 23 主たる学資出資者を教えてください



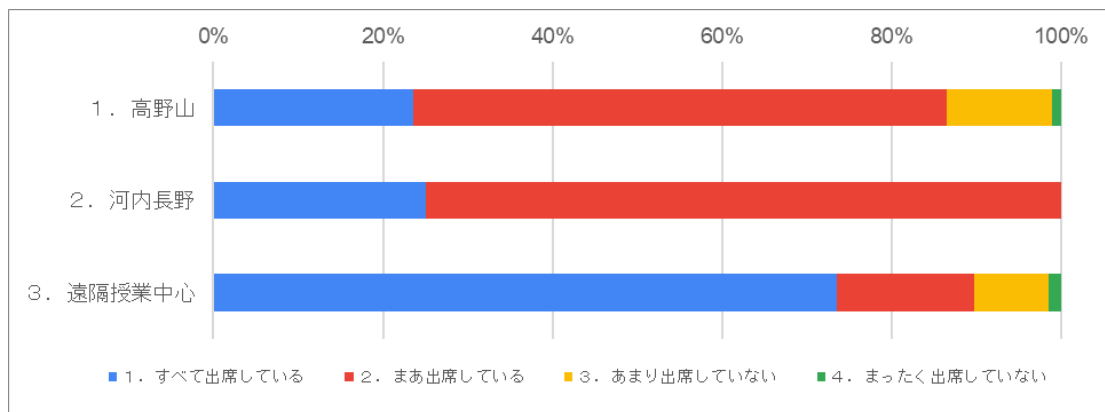
問 24 主たる学資出資者の職業を教えてください。



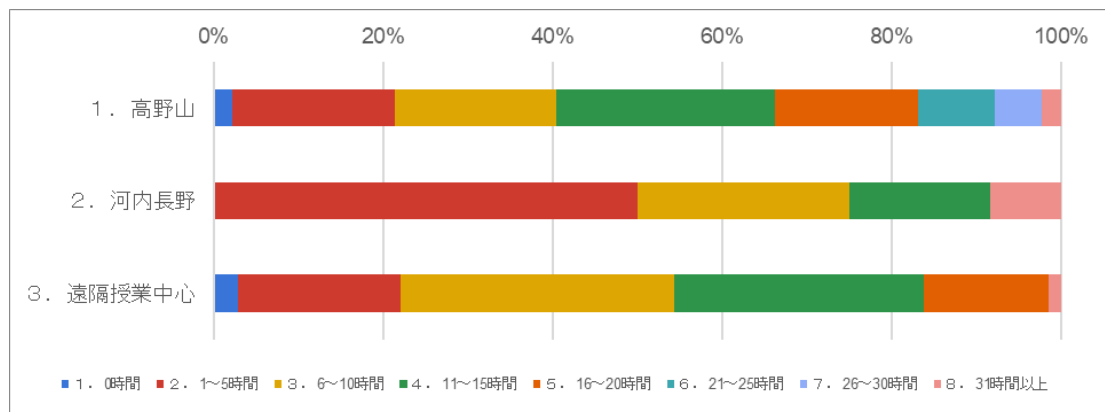
問 25 大学の生活面での支援（カウンセリングやアドバイザー教員など）に満足していますか。



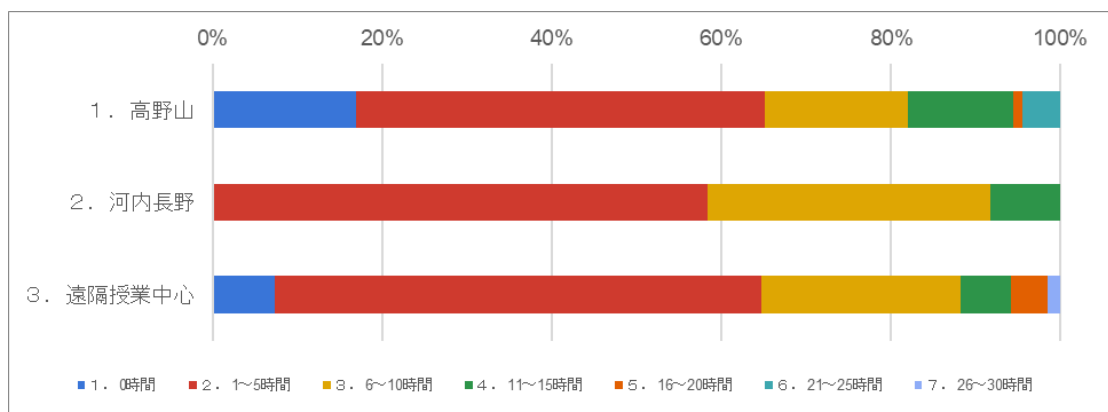
問 26 あなたは大学の授業をどの程度受講していますか。



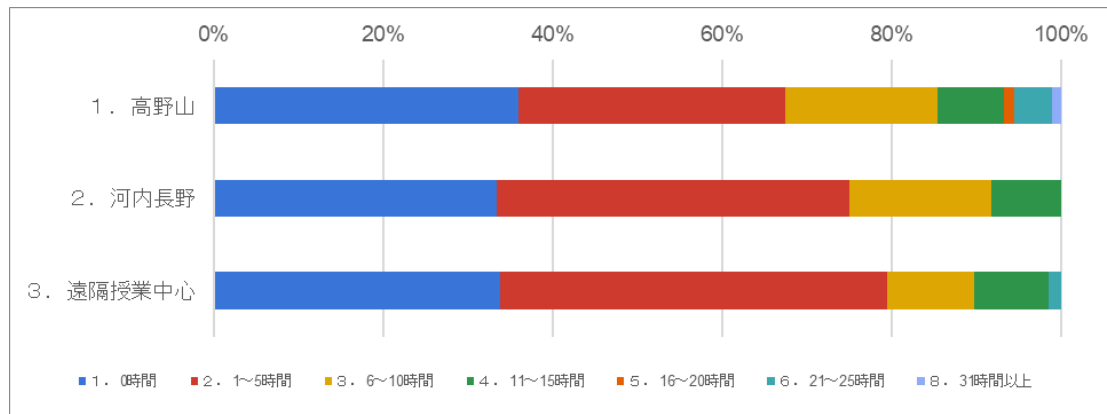
問 27 最近 1 週間（7 日間）において、大学の授業を何時間受けましたか。



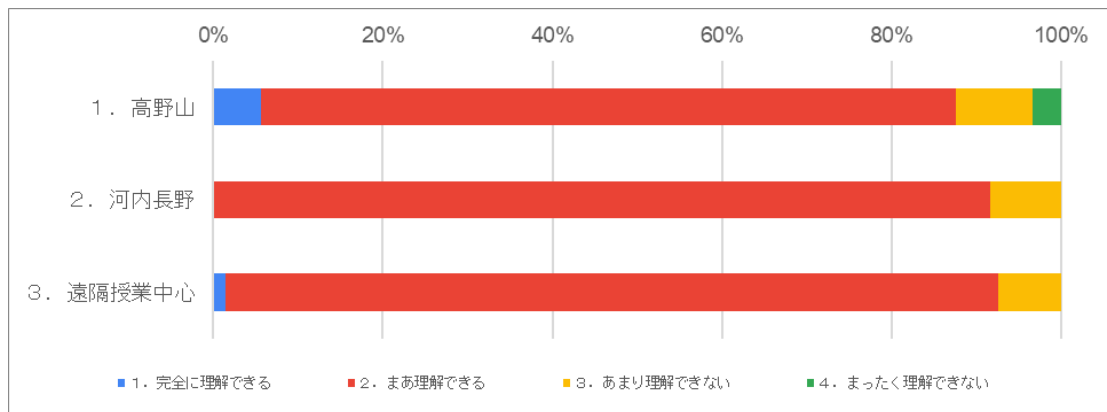
問 28 最近 1 週間（7 日間）において、授業の予習・復習を何時間しましたか。



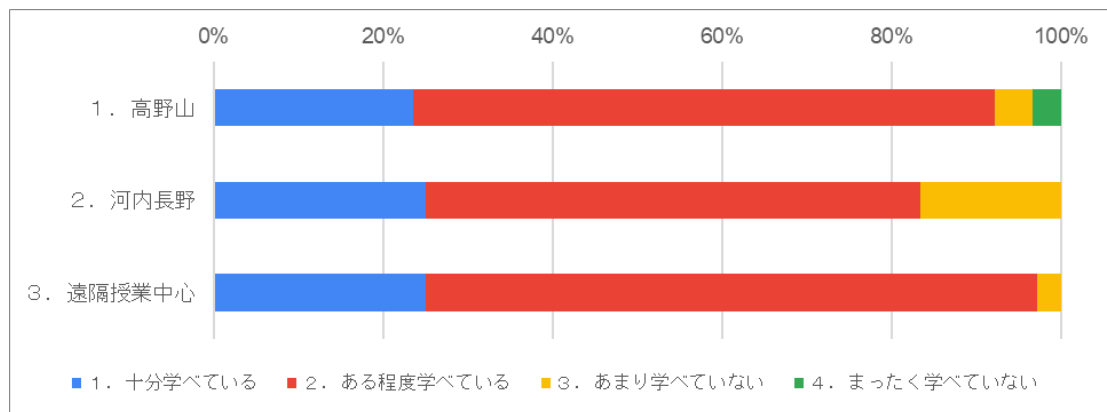
問 29 最近 1 週間（7 日間）において、授業以外の学習（資格取得、卒業論文、修士論文の作成など）を何時間しましたか。



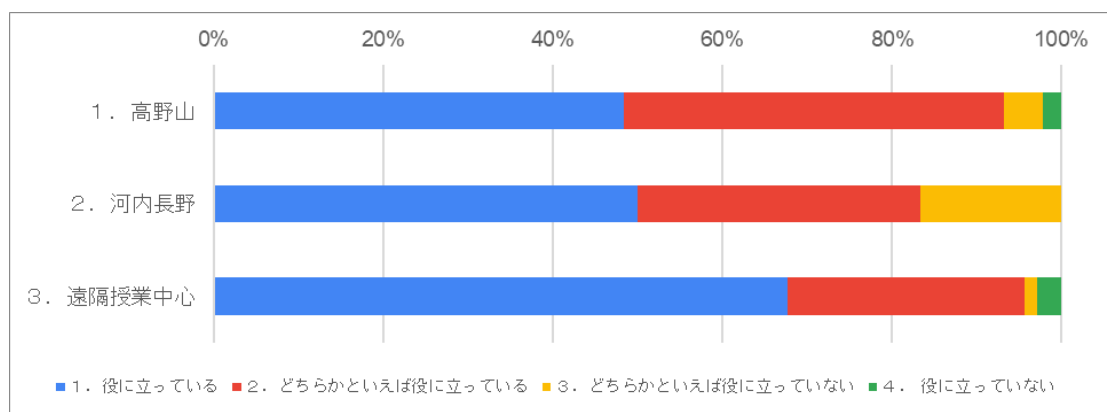
問 30 あなたは大学の授業を理解できていますか。



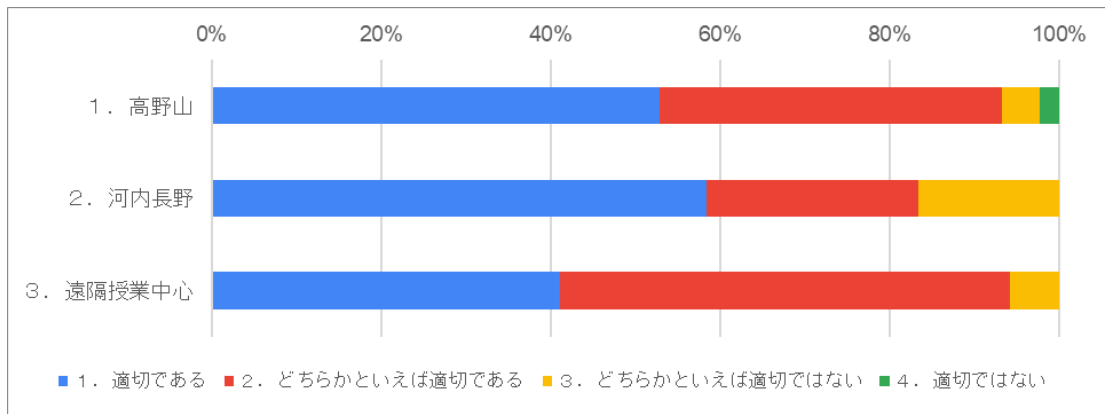
問 31 あなたは大学で学びたいことを学べていると思いますか。



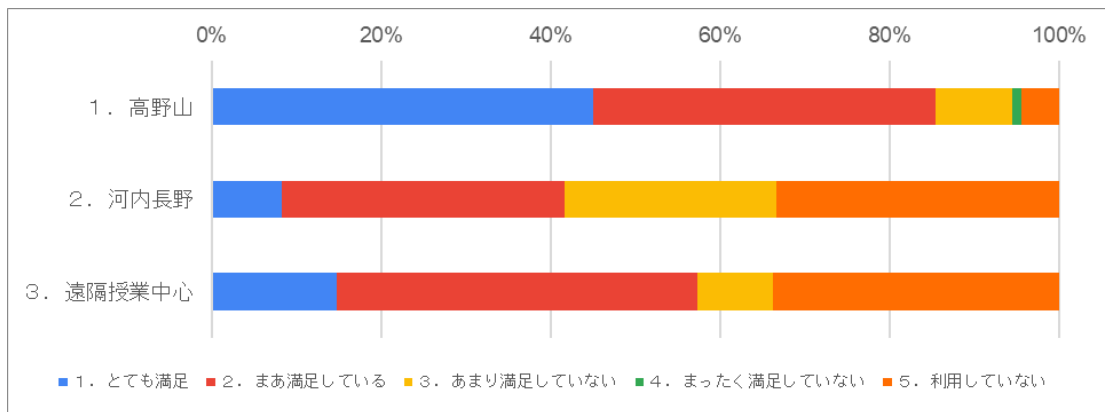
問 32 大学の授業はあなたの修学に役に立っていますか。



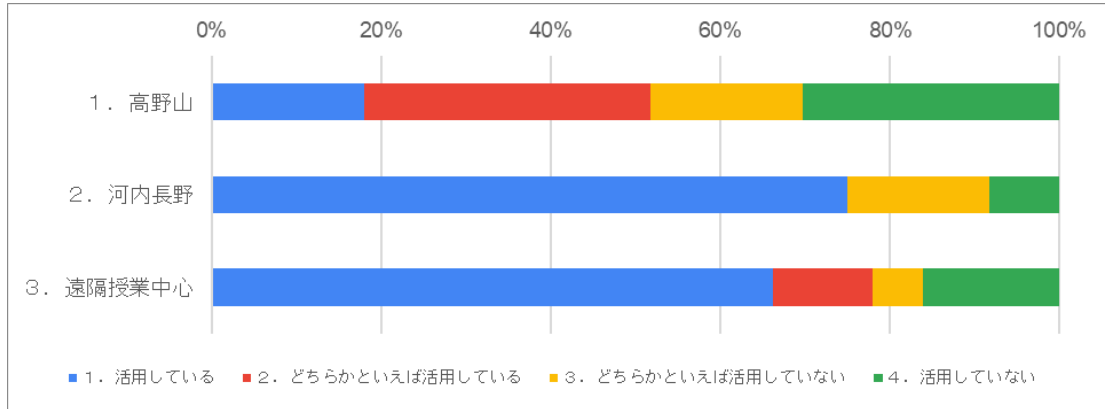
問 33 あなたにとって、所属学科・研究科のカリキュラムは学びを進める上で適切だと思いますか。



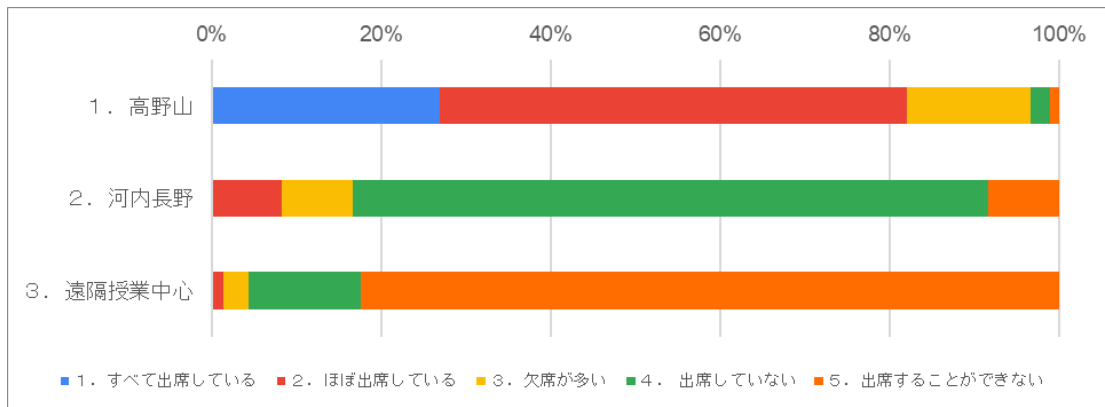
問 35 大学について、学修環境（図書館や学習施設、学修支援、履修相談など）に満足していますか。



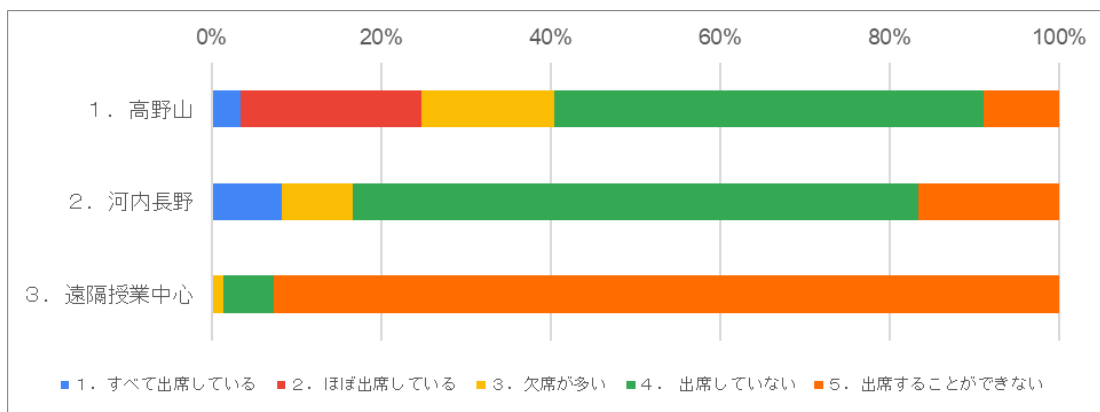
問 36 あなたは学修に ICT（情報通信技術）を活用していますか。



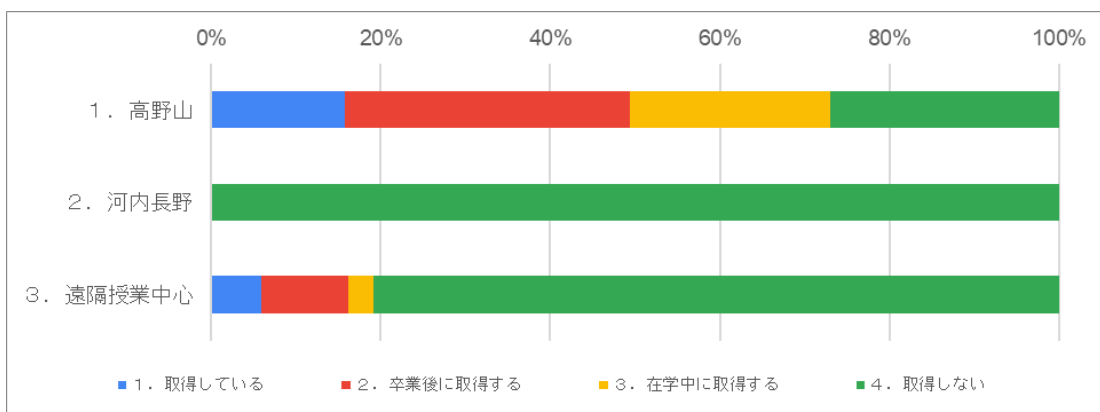
問 37 大学の宗教行事（報恩日など）にどの程度出席していますか。



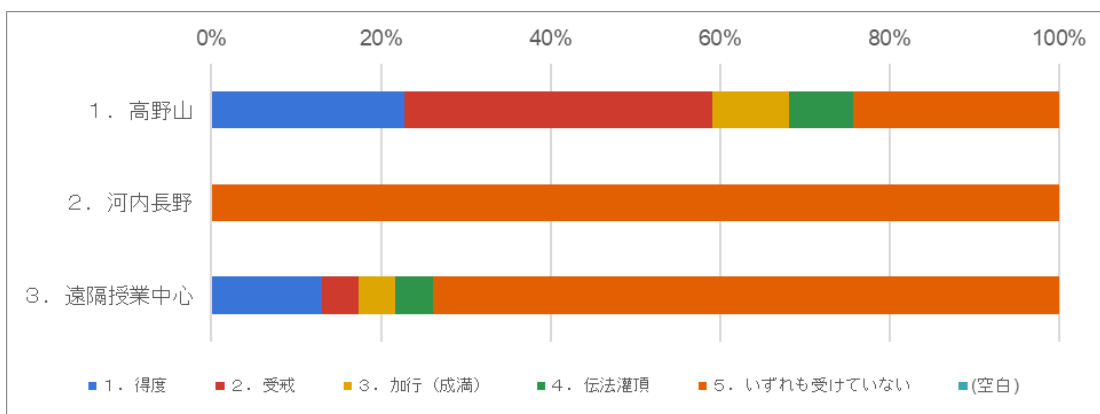
問 39 大学の朝礼講話にどの程度出席していますか。



問 42 僧侶の資格を取得する予定ですか。



問 43 僧侶資格の進捗状況



問 44 大学の就職・進路への支援に満足していますか。

